

Magistrát města Prostějova

nám. T. G. Masaryka 130/14, 796 01 Prostějov



Odbor dopravy Magistrátu města Prostějova, Křížkovského 36/7, Prostějov

Prostějov, dne 8. 4. 2025

SpZn.: OD/1929/2025/Be

Č.j.: PVMU 64770/2025 41

Spis.:/Skart.znak: 280.6 S5

S00AX03LQ5NR



Oprávněná úřední osoba pro vyřízení: Ing. Kateřina Bernátková, tel.: 582 329 835

Oprávněná úřední osoba pro podepisování: Ing. Kateřina Bernátková, tel.: 582 329 835

OZNÁMENÍ ZAHÁJENÍ ŘÍZENÍ O POVOLENÍ UZAVÍRKY A ŽÁDOST O VYDÁNÍ PŘEDCHOZÍHO SOUHLASU

Hroší stavby Morava a.s., IČO 28597460, Průmyslová 955/4, 779 00 Olomouc,
kteřou zastupuje

ZLINMARK DZ s.r.o., IČO 04262701, Hvězdoslavova 1191/55a, 627 00 Brno

(dále jen "žadatel") podala dne 8. 4. 2025 žádost o povolení úplné uzavírky:

Komunikace:

II/366 – zřejmé z příložené situační mapy

Důvod uzavírky:

zapravení povrchů vozovky v rámci akce „Most ev. č. 36635-4
Čechy pod Kosířem“

Etapa 2 - uzavírka silnice II/366 v km od 58,800 do 59,4300 pro dopravu MIMO VOZIDLA
S POVOLENÍM STAVBY

- uzavírka silnice II/366 v km od 59,430 do 60,500 pro dopravu MIMO VOZIDLA
S POVOLENÍM STAVBY A LINKOVÝ BUS

Etapa 3 - uzavírka silnice II/366 v km od 58,800 do 59,4300 pro dopravu MIMO VOZIDLA
S POVOLENÍM STAVBY A LINKOVÝ BUS

- uzavírka silnice II/366 v km od 59,430 do 60,500 pro dopravu MIMO VOZIDLA
S POVOLENÍM STAVBY

Na dobu:

Etapa 2 – od 22. 4. 2025 od 7:15 hod do 22. 4. 2025 do 00:00 hod

Etapa 3 – od 23. 4. 2025 od 7:15 hod do 23. 4. 2025 do 00:00 hod

Objížďka:

vedení objížďné trasy obousměrně po silnici II/366, III/36630,
II/448, II/449, III/44926, III/36635, II/366

Tranzitní doprava nad 12 tun

Objížďná trasa bude obdobná jako při uzavírce silnice III/36635 a III/44812 při akci Most ev. č. 36635-4
Čechy pod Kosířem



1. MÍSTO
V RÁMCI OLOMOUCKÉHO KRAJE
V LETECH 2016–2024
potvrzeno Ministerstvem vnitra

Příměstská autobusová doprava:

Po předmětném úseku jsou v uvedeném termínu vedeny pravidelné autobusové linky 780438 a 780439, které jsou provozované na základě smlouvy o veřejných službách v přepravě cestujících dopravcem ARRIVA autobusy a.s.

Etapu 1

Předmětným úsekem bude umožněn spojům dotčených linek průjezd po volné části vozovky okolo pracovního místa v délce max. 50 m. Silniční provoz bude upraven PDZ, v případě nutnosti řízen SSZ. Upozorňujeme, že dotčené autobusové linky v uvedeném úseku jsou zajišťovány nízkopodlažními autobusy, které mají průměrnou šíři 2,55 m a délku 13 m. Z tohoto důvodu musí bezpečný průjezdný profil splňovat minimální šíři 3 m a nerovnosti vozovky nesmí překročit výšku 10 cm.

Všechny zastávky budou obslouženy dle platných jízdních řádů bez omezení.

Etapu 2

Předmětným úsekem nebude umožněn dotčeným spojům linky 780438 průjezd. Tyto spoje budou vedeny ze zastávky *Hluchov, pohostinství* po silnici II/366 a dále po obousměrné objízdné trase po silnici III/36631 a III/36635 přes Čechy pod Kosířem do Pěňčína, po III/36630 do Přemyslovic na přemístěnou zastávku *Přemyslovice, obchod* a po III/36630 na II/366, dále dle platné licence.

Spoje č. 28, 17, 21 linky 780438 budou začínat/končit na přemístěné zastávce *Přemyslovice, obchod*, odkud budou vedeny po obousměrné objízdné trase po silnici III/36630 do Pěňčína a po III/36635 a III/36631 přes Čechy pod Kosířem na II/366 do Hluchova, dále dle platné licence.

Zastávka *Přemyslovice, obchod* bude přemístěna na silnici III/36630.

Spoji č. 28 linky 780439 s časem odjezdu 23:03 hod. ze zastávky *Hluchov, rozc. Čechy p. Kosířem* směr Přemyslovice bude umožněn průjezd stavbou bez omezení.

Etapu 3

Předmětným úsekem nebude umožněn dotčeným spojům linky 780438 průjezd. Tyto spoje budou vedeny ze silnice II/366 po obousměrné objízdné trase – na účelovou komunikaci na přemístěnou zastávku *Bílovice-Lutotín, Lutotín, rozc.* dále po účelové komunikaci a po III/36635 přes Služín do Čech pod Kosířem, v Čechách pod Kosířem po silnici III/44812 ul. Komenského a MK ul. Na Výsluní, po III/36631 do Hluchova na silnici II/366 na přemístěnou zastávku *Hluchov, rozc. Čechy p. Kosířem*, dále dle platné licence.

Zastávka *Bílovice-Lutotín, Lutotín, rozc.* (směr Hluchov) bude přemístěna na účelovou komunikaci směr Služín.

Zastávka *Hluchov, pohostinství* nebude obsluhovaná, náhradou budou dotčené spoje obsluhovat zastávku *Hluchov, rozc. Čechy p. Kosířem* umístěné na silnici II/366 ve směru Kostelec na Hané před RD č. p. 153, směr Přemyslovice před RD č. p. 13.

Zastávka *Hluchov, na kopci* nebude obsluhovaná.

Spoji č. 28 linky 780439 s časem odjezdu 23:03 hod. ze zastávky *Hluchov, rozc. Čechy p. Kosířem* směr Přemyslovice bude umožněn průjezd stavbou bez omezení.

Upozorňujeme, že z důvodu zachování bezpečnosti při nástupu a výstupu cestujících musí být v náhradních prostorech přemístěných zastávek zpevněný/zhutněný povrch nástupní hrany v délce min. 9 m. Přesné umístění přemístěných zastávek musí být projednáno s Dopravním inspektorátem Policie ČR a stanoveno přechodnou úpravou provozu na pozemních komunikacích. Označení prostoru náhradní zastávky PDZ zajišťuje žadatel.

Po dobu uzavírky bude na linku 780438 při etapě 2 a 3 schválený výlukový jízdní řád, ve kterém bude upřesněna obsluha jednotlivých zastávek a časy odjezdů. Požadujeme, aby o jakékoliv změně termínu uzavírky informovala odpovědná osoba zhotovitele nebo žadatele o uzavírku minimálně 7 pracovních dnů předem KIDSOK p.o. (tel. 778 425 509), dopravce ARRIVA autobusy a.s. (tel. 703 195 464) a dopravní úřad (tel. 585 508 585).

Odbor dopravy Magistrátu města Prostějova, jako silniční správní úřad příslušný podle §40 odst. 4 písm. a) a odst. 5 písm. b) zákona č. 13/1997 Sb., o pozemních komunikacích, ve znění pozdějších předpisů (dále jen „zákon o pozemních komunikacích“), oznamuje podle § 47 odst. 1 správního řádu, že dnem podání žádosti bylo zahájeno řízení o povolení uzavírky.

Odbor dopravy Magistrátu města Prostějova účastníkům řízení současně sděluje, že mají možnost seznámit se s podklady rozhodnutí a vyjádřit se k nim dle § 36 odst. 3 zákona č. 500/2004 Sb., správní řád, ve znění pozdějších předpisů, ve lhůtě **do 3 kalendářních dnů** ode dne doručení tohoto oznámení. Po uplynutí lhůty k vyjádření k podkladům rozhodnutí odbor dopravy rozhodne ve věci.

Poučení účastníků:

Závazná stanoviska dotčených orgánů, námitky účastníků řízení a připomínky veřejnosti musí být uplatněny v uvedeném termínu, jinak se k nim nepřihlíží. Účastník řízení ve svých námitkách uvede skutečnosti, které zakládají jeho postavení jako účastníka řízení, a důvody podání námitek.

Obec může uplatnit námitky k ochraně zájmů obce a zájmů občanů obce.

Ing. Kateřina Bernátková
vedoucí oddělení dopravy a komunikací
Odboru dopravy Magistrátu města Prostějova

Obdrží:

Žadatel

1. Hroší stavby Morava a.s., IDDS: ncwjmnh
kterou zastupuje ZLINMARK DZ s.r.o., IDDS: 77n6yj5

Účastníci

2. Správa silnic Olomouckého kraje, příspěvková organizace, Středisko údržby Jih, IDDS: ur4k8nn

Na vědomí

3. Hasičský záchranný sbor Olomouckého kraje, územní odbor Prostějov, IDDS: ufiia6d
4. Koordinátor Integrovaného dopravního systému Olomouckého kraje, příspěvková organizace, IDDS: idz9c2j
5. Arriva autobusy
6. Město Kostelec na Hané, IDDS: 564bdh9
7. Obec Čechy pod Kosířem, IDDS: 6ndbe6k
8. Obec Čelechovice na Hané, IDDS: vh4a9x5
9. Obec Hluchov, IDDS: y7abi7k
10. Obec Laškov, IDDS: tbibc8e
11. Obec Pěnčín, IDDS: qc5bmy3
12. Obec Slatinky, IDDS: d8ibiz9
13. Obec Smržice, IDDS: d7rbfbg
14. Zdravotnická záchranná služba Olomouckého kraje, p. o., IDDS: j9ymvs2

Dotčené orgány státní správy

15. Krajské ředitelství policie Olomouckého kraje, Územní odbor Prostějov, Dopravní inspektorát, IDDS: 6jwhpv6
A/A

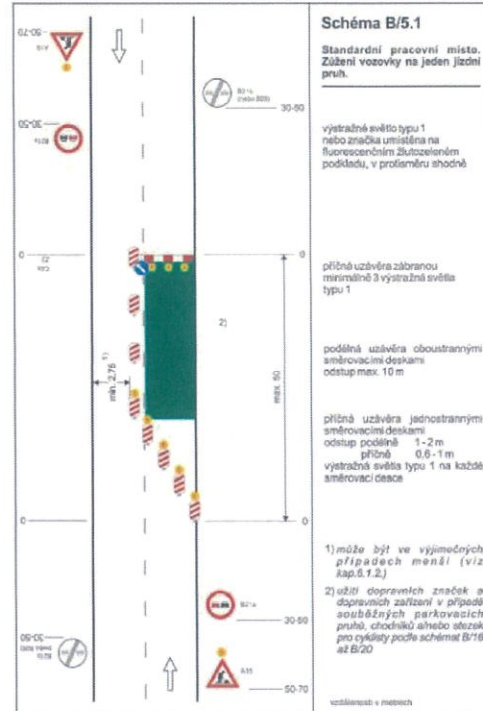
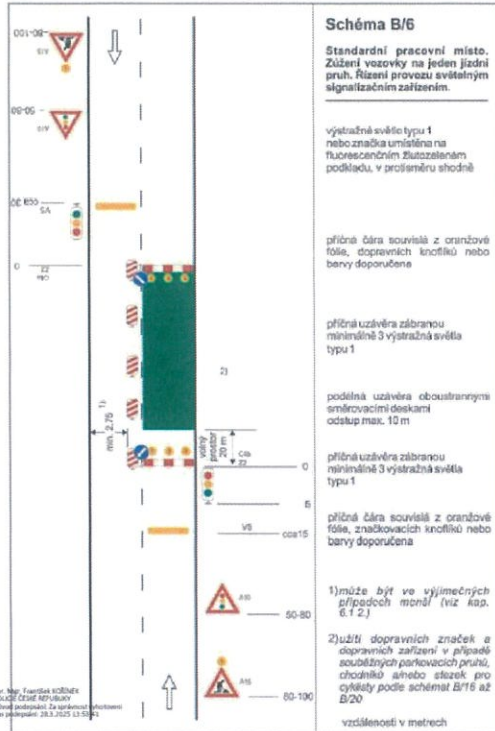
Situační mapa uzavírky

V PŘÍPADĚ POTŘEBY BUDOU V INTRAVILÁNU OBCE POUŽITY PRACOVNÍ MÍSTA Z TP66,

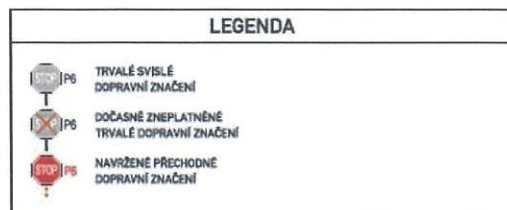
PRACOVNÍ SCHEMA B/6 BUDE POUŽITO V PŘÍPADĚ, ŽE NA SEBE ŘIDIČI PROTIJEDOUČÍCH VOZIDEL NEUVÍDÍ, NAPŘÍKLAD VE SMĚROVÉM NEBO VÝŠKOVÉM OBLUKU.

V PŘÍPADĚ POTŘEBY BUDOU V INTRAVILÁNU OBCE POUŽITY PRACOVNÍ MÍSTA Z TP66,

PRACOVNÍ SCHEMA B/5.1 BUDE POUŽITO V PŘÍPADĚ ŽE NA SEBE ŘIDIČI PROTIJEDOUČÍCH VOZIDEL UVÍDÍ.



DI PČR Prostějov odsouhlasil dne 28. 3. 2025 pod č. j. KRPM-44419/ČJ-2025-141206











SESTAVY DĚD - OBLIŽOVÉ TRASY
PŘE ÚZEMNÍ SEZNAMČI 0266 V OBCI HLUCHOV

